

RACCOLTA

a favore del

**CENTRO
DI AIUTO
ALLA VITA
CREMA**



Il Centro di Aiuto alla Vita di Crema sostiene ogni anno circa 130 mamme fornendo l'indispensabile per i loro bambini fino ai 12 mesi di vita.

L'impegno economico è gravoso: il sostegno della comunità è prezioso.

Suggeriamo una lista di prodotti e ringraziamo di cuore

quanti vorranno contribuire al mantenimento dei bambini sostenuti dall'Associazione.

LISTA DEI PRODOTTI

OMOGENEIZZATI DI CARNE E DI FRUTTA



PASTINE DA 4 A 8 MESI

CREMA DI RISO



CREMA DI MAIS E TAPIOCA

PANNOLINI

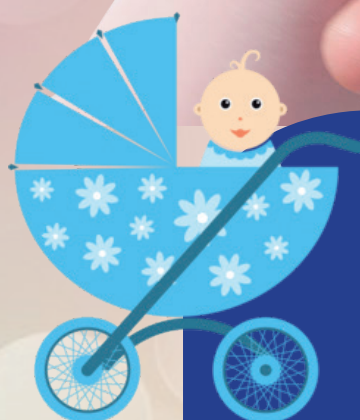


BIBERON IN PLASTICA

TETTARELLE



SUCCHIOTTI



Sono ben accetti
**CARROZZINE, PASSEGGINI
e SEGGIOLINI AUTO**
anche usati purchè in buono stato